

Agenzia delle Entrate
CATASTO FABBRICATI
 Ufficio provinciale di
 Verbano Cusio Ossola

Dichiarazione protocollo n. VB0039796 del 03/10/2023
 Comune di Re
 Via Locarno civ. 5

Identificativi Catastali:
 Sezione:
 Foglio: 52
 Particella: 544
 Subalterno: 10

Compilata da:
 Cappini Ermanno
 Iscritto all'albo:
 Architetti
 Prov. Verbano Cusio Oss. N. 334

Scala 1: 200

P.lla 40

P.lla 41

P.lla 43

P.lla 518

SUBALTERNO N. 13
 F/5 - LASTRICO SOLARE

P.lla 518

P.lla 81

Strada Statale

PIANO TERRA

P.lla 75

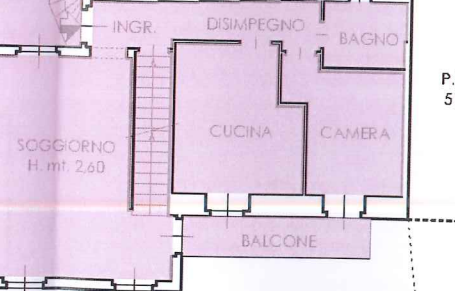
P.lla 40

P.lla 41

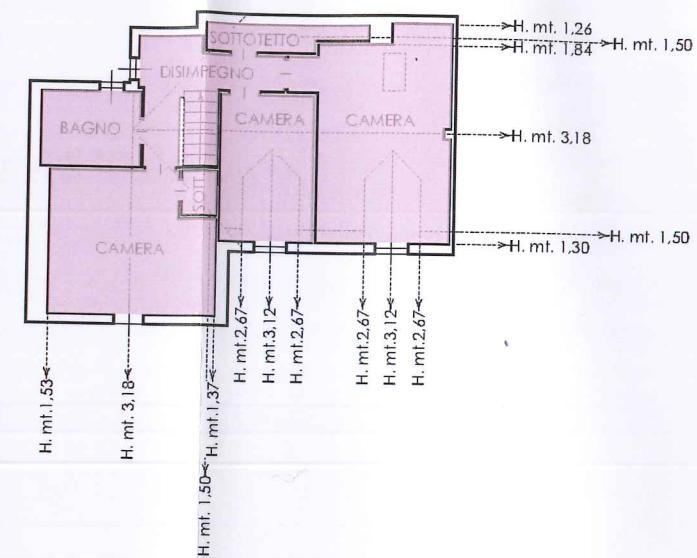
CORTE

P.lla 43

P.lla 518



PIANO PRIMO



PIANO SECONDO
 (SOTTOTETTO)

LEGENDA:

■ SUBALTERNO N. 9 + LASTRICO SOLARE N. 12 DI PROPRIETA' ESCLUSIVA
 ■ BCNC AI SUBALTERNI N. 9-10

10 metri